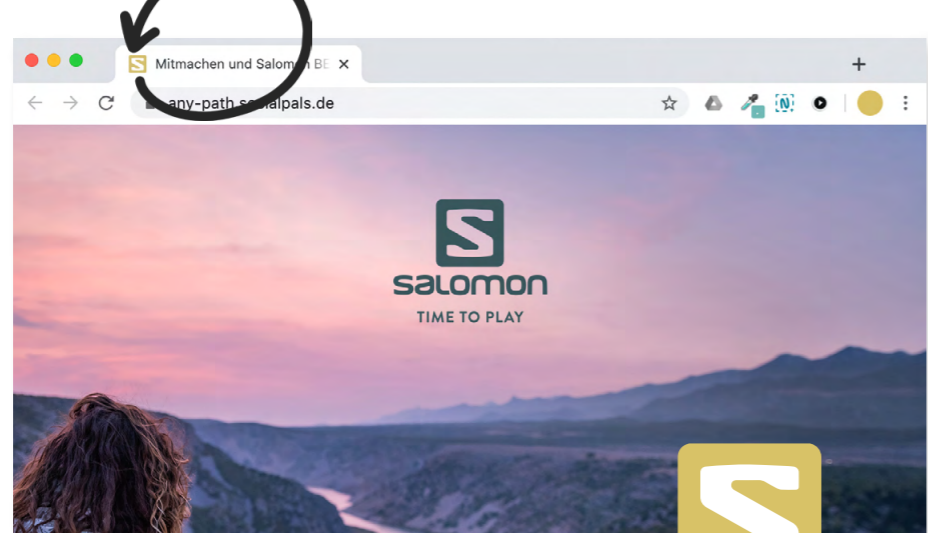
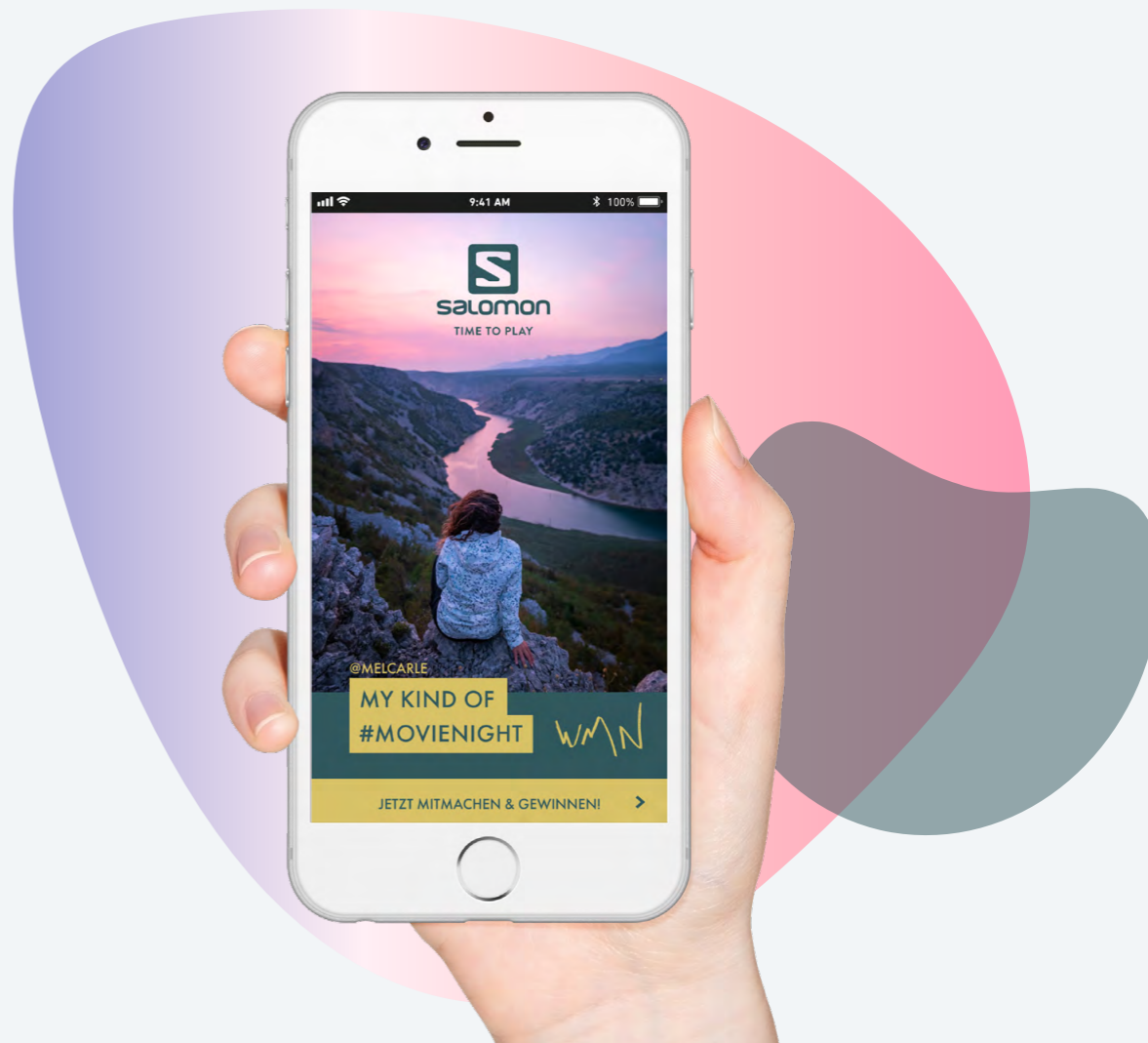


# Datenanlieferung Händler-Landingpage

Hier erfährst du, was du für deine individualisierte Händler-Landingpage benötigst und aus welchen Modulen sie sich zusammensetzt.

*Step by Step*

Landingpage Beispiel: [any-path-socialpals.de](#)



## Einstieg / Header

Für den Header benötigen wir ein KeyVisual deiner Kampagne mit einer kurzen und aussagekräftigen Überschrift.

**Merkel** Das Bildmotiv sollte eine Breite von mind. 2000 px besitzen damit es für Mobile Geräte, Tablets und Desktop-PCs funktioniert. Wenn vorhanden auch 2 unterschiedliche Bildausschnitte für Mobile und Desktop.

Der Einstieg besitzt im Normalfall einen Sticky-Footer der als Sprungmarke zum Formular oder zum Standort des Händlers verlinkt. Hier bitte auch einen kurzen Text wie im Beispiel!



## Basics Logo / Favicon

Um deine Kampagne optimal branden zu können benötigen wir das Markenlogo als Vektordatei. (.ai, .eps, .svg)  
Eine abgespeckte Icon-Variante davon wird als Favicon in der Browserleiste eingebunden.

Maße Favicon: 260x260 px

1

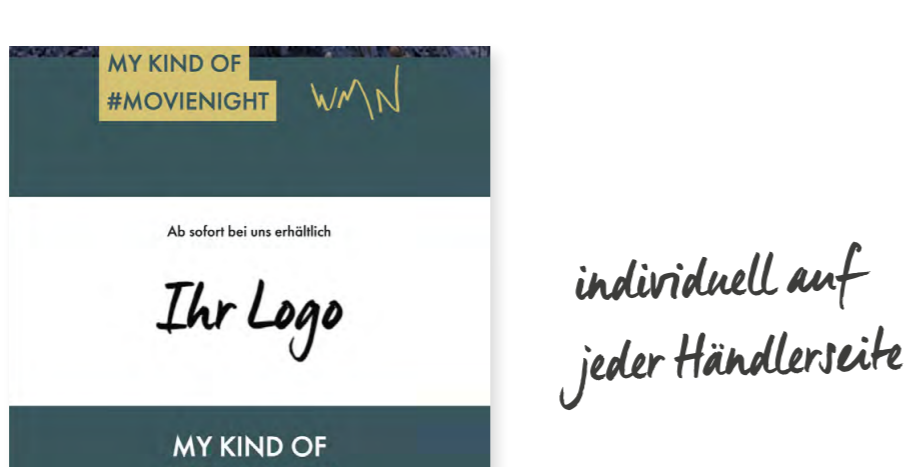


## Einleitungstext Kampagnenbeschreibung

Als nächstes solltest du deine Kampagne genau beschreiben.

- Um was geht es bei der Kampagne?
- Welches Produkt / Event soll vorgestellt werden?
- Was haben die User davon? (Gewinnspiel etc.)

Das Ganze kann hier noch mit 1-2 Bildern unterstrichen werden, um dem User einen tieferen Einblick zu ermöglichen und die Produkte auch optisch vorzustellen.

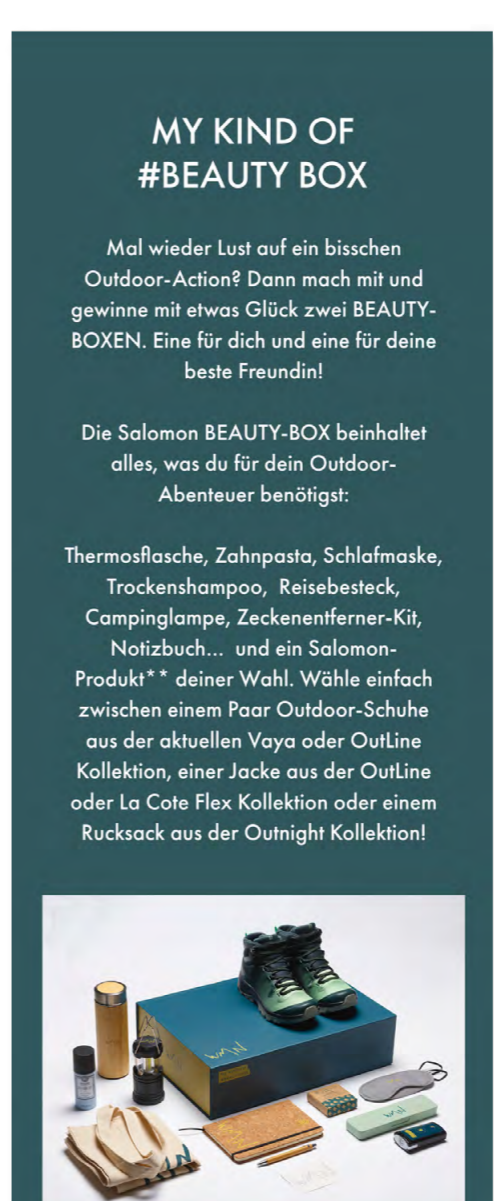


## Partnerlogo CTA Überschrift

Gleich nach dem Einstieg beginnen wir mit einer Überschrift (CTA) die direkt auf den jeweiligen Händler hinweist. z. B. **„Ab sofort bei uns erhältlich“**

Darunter wird schön auffällig das Händlerlogo abgebildet. Dieses zieht sich automatisch aus der socialPALS Plattform.

3



## Slideshow

Eine Slideshow ist perfekt, um mit passenden Emotions- oder Produktbildern die jeweilige Aktion oder das beworbene Produkt zu präsentieren.

Je nach Art der Kampagne kannst du hier wie im Beispiel das Highlight-Produkt, eine komplette Kollektion oder auch ein Event darstellen.

**Merkel!** Das Bildmotiv sollte eine Breite von mind. 2000 px besitzen.

Um dem User auch auf dem kleinsten Gerät (kleines Handy) eine optimale Darstellung zu ermöglichen, gilt hier: **Weniger ist mehr!** D. h. wir möchten auf jedem Gerät den gesamten Inhalt abbilden und diesen von Bild zu Bild sliiden. Daher ist darauf zu achten keine kleinen Icons etc. auf dem Bild zu platzieren die in der Verkleinerung nicht mehr lesbar sind. Genauso wie lange Texte unter dem Bild. Hier können wir in der Slideshow eine bis max. zwei Zeilen unter dem Bild darstellen. Bei mehr Text müssen die Bilder untereinander angeordnet werden.



4

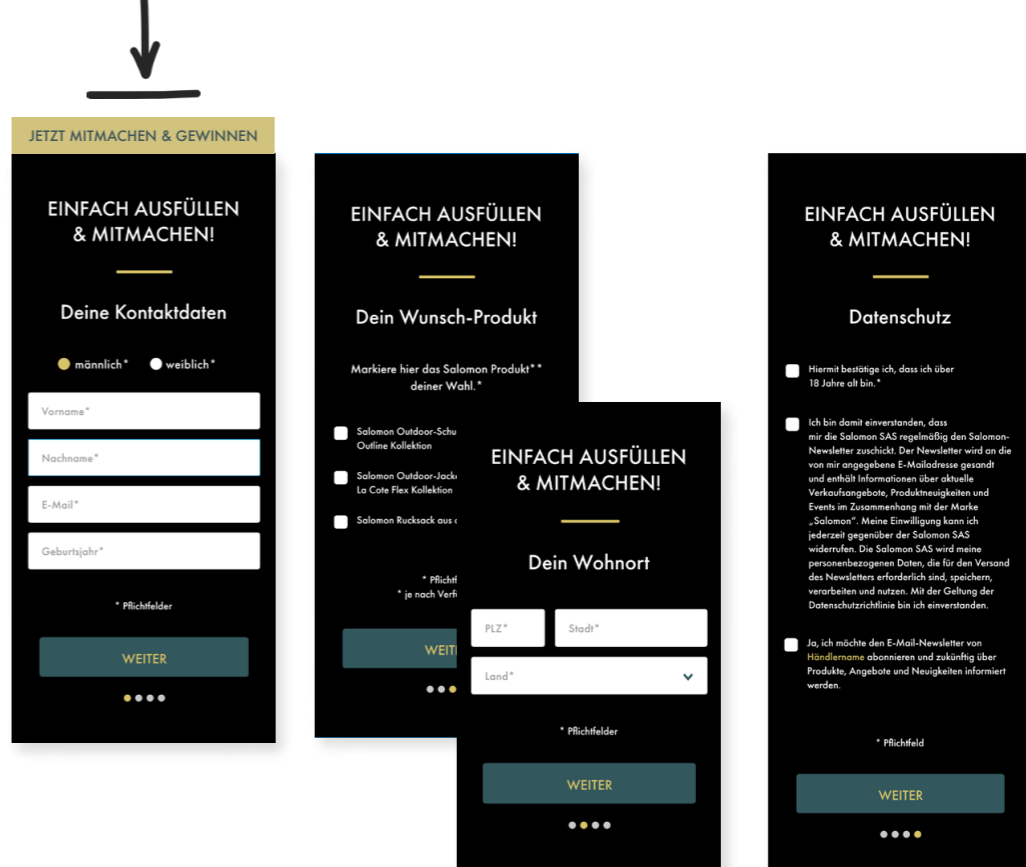
## Formular

Mit dem Formular werden wichtige Leads generiert. Die User müssen ihre Daten je nach Kampagnenart eintragen um z. B. an einem Gewinnspiel teilzunehmen oder ein Kontaktformular auszufüllen.

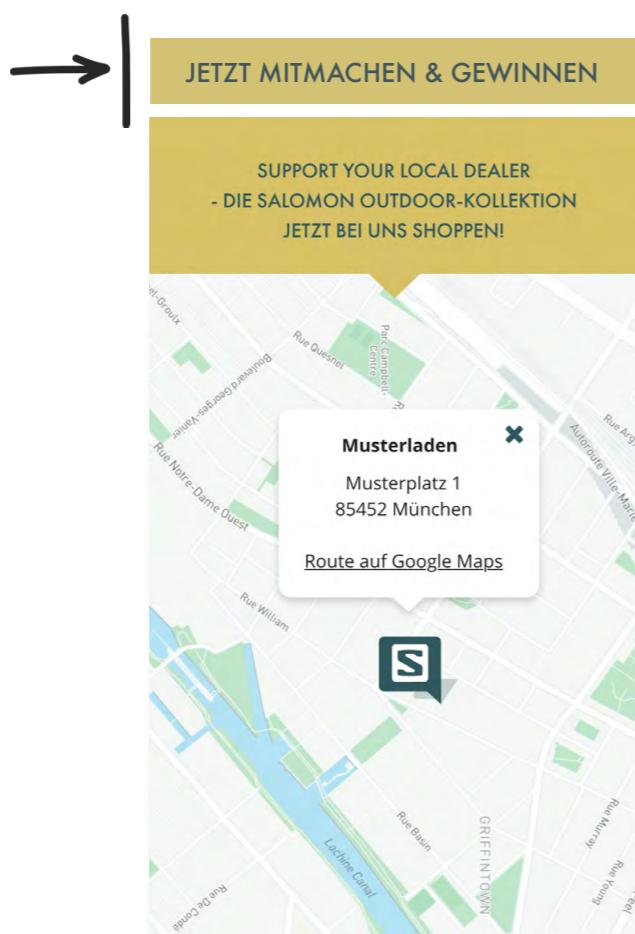
Du kannst auf den Folgeseiten alle für dich relevanten Daten abfragen. Achte dennoch auf die Länge, um das Abbrechen durch den User zu vermeiden.

Natürlich mit der Option deinen Newsletter, und/oder den des Händlers zu abonnieren.

Mit der Zustimmung der **Teilnahmebedingungen** sowie des **Datenschutzhinweises** hast du einen neuen Teilnehmer bzw. Abonnenten generiert!



**Sprungmarke direkt zum Anfang des Formulars oder zum Google Maps Auszug.**



6

## Google Maps Auszug

Hier wird automatisch die Standortinformation des jeweiligen Händlers angezeigt. Mit Klick auf die Karte kommt man direkt zur Google Maps Seite und kann sich bequem zum Händler seines Vertrauens navigieren lassen.

Für die Sprungmarke vom Event wird im Normalfall das Formular oder die Kampagne am sinnvollsten ist direkt auf das Formular oder zum Google Maps Auszug verlinkt.

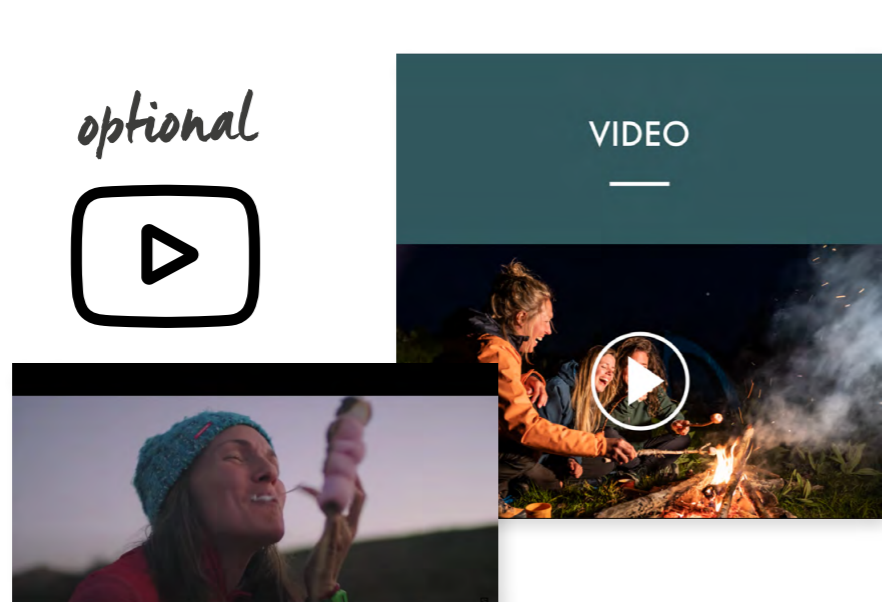
## Instagram Widget

Hat deine Marke schon eine Instagram-Community oder existiert sogar schon ein #Hashtag für deine Kampagne?

Dann nutze unser Instagram-Widget um mehr Leben in die Aktion zu bringen. Die User werden nochmals ein besseres, selbst aktiv bei der Kampagne mitzuwirken.



*optional*



8

## Video

Bilder sagen nun mal mehr als 1000 Worte. Füge deiner Kampagne ein passendes Video zu deinem Produkt hinzu und tritt so einmal mehr mit deiner Zielgruppe in Kontakt!

**Wir benötigen von dir nur den YouTube Link zum Video.**

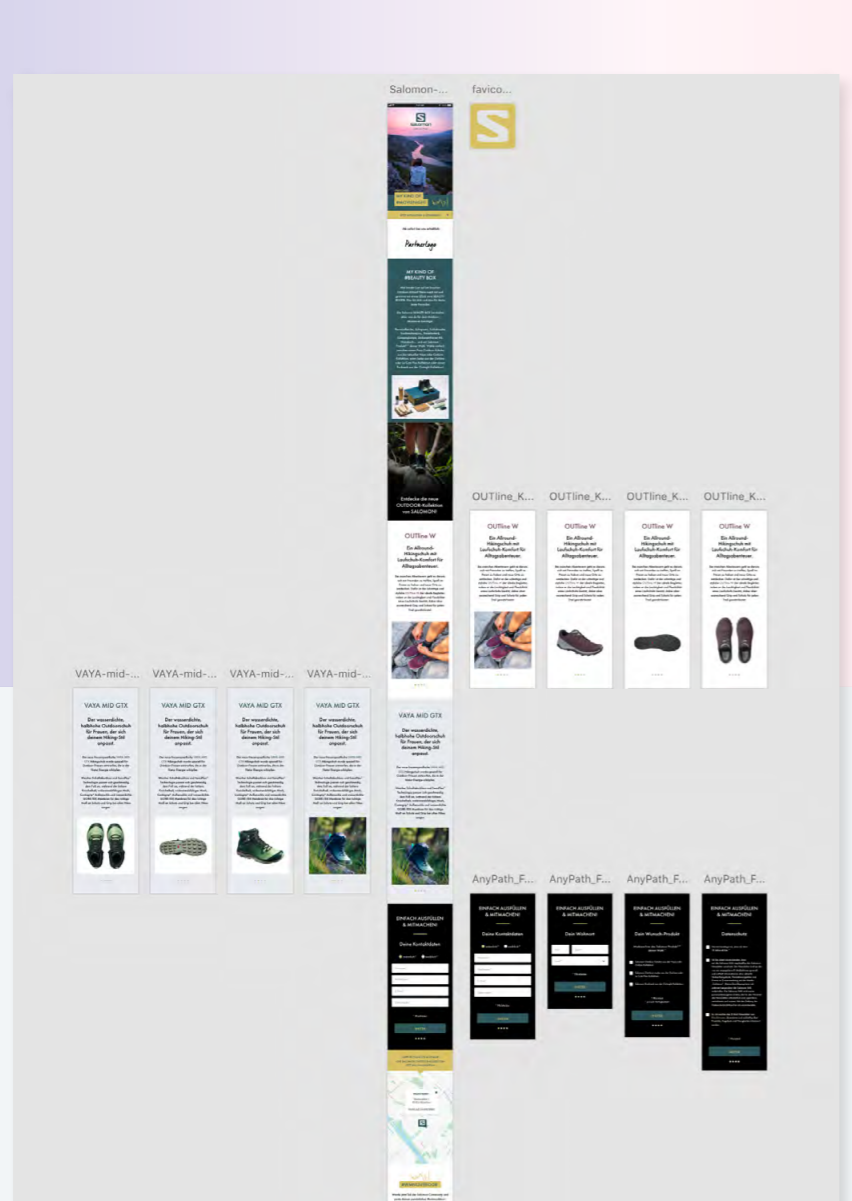
## Footer / Abschluss

Am Ende einer jeden Landingpage bilden die noch einmal das Marken- und auf Wunsch zusätzlich das Händlerlogo ab.

Wie auf jeder Seite gehört auch hier ein **Impressum** sowie eine **Datenschutzerklärung** von euch und socialPALS mit in den Footer.



9



## Wir erstellen dir deine individuelle Händler-Landingpage

Nachdem du uns alle nötigen Daten geschickt hast, erstellen wir für dich eine perfekt auf dich und deine Kampagne abgestimmte Landingpage. Zur Freigabe bekommst du von uns ein XD-Layout in dem du noch einmal alles prüfen und ggf. kommentieren kannst. Nach erteilter Freigabe, geht die Landingpage direkt in die Programmierung.

## Noch Fragen?

Dann melde dich bei uns! Unser Support Team steht dir gerne mit Rat und Tat zur Seite

Tel: +49 (0)8024 - 460 35 00  
Mail: [info@socialpals.de](mailto:info@socialpals.de)  
Web: [www.socialpals.de](http://www.socialpals.de)

